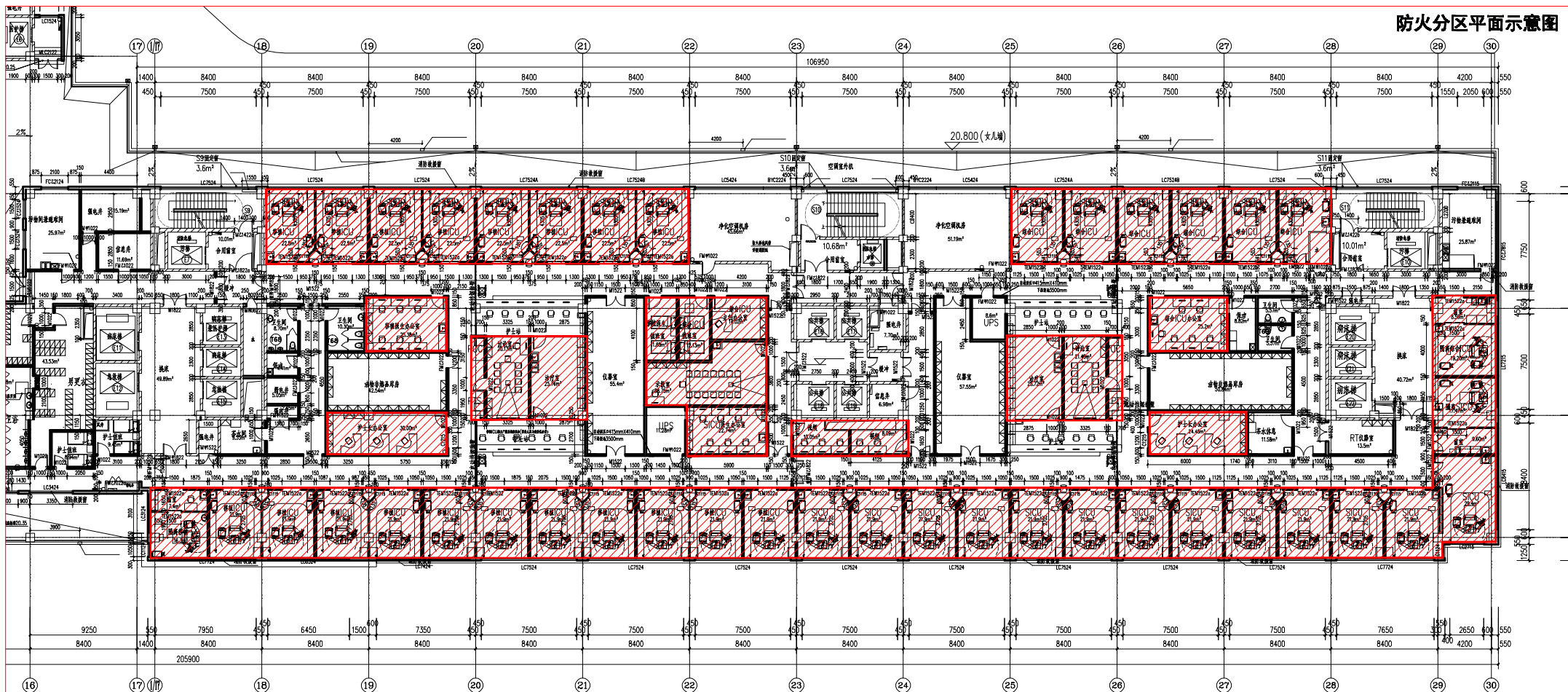
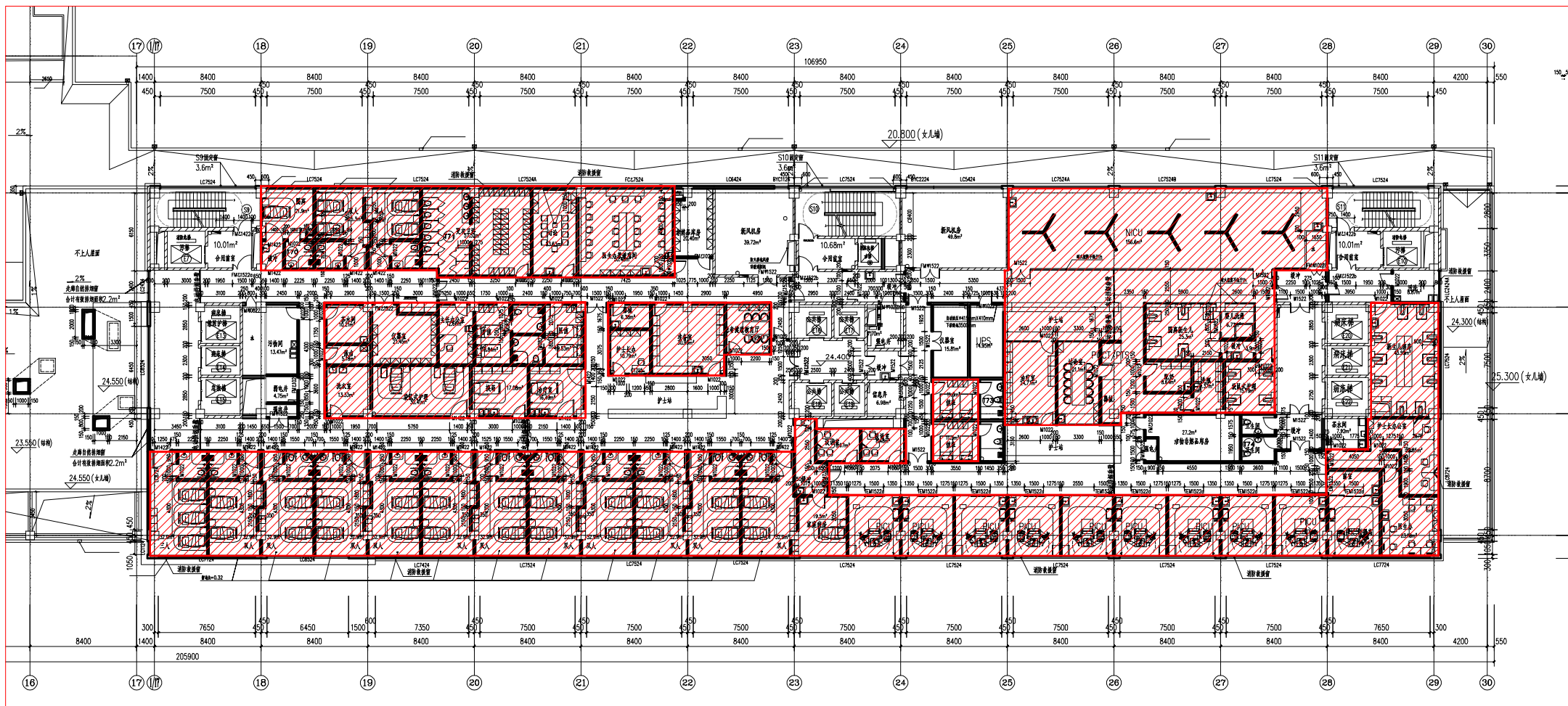
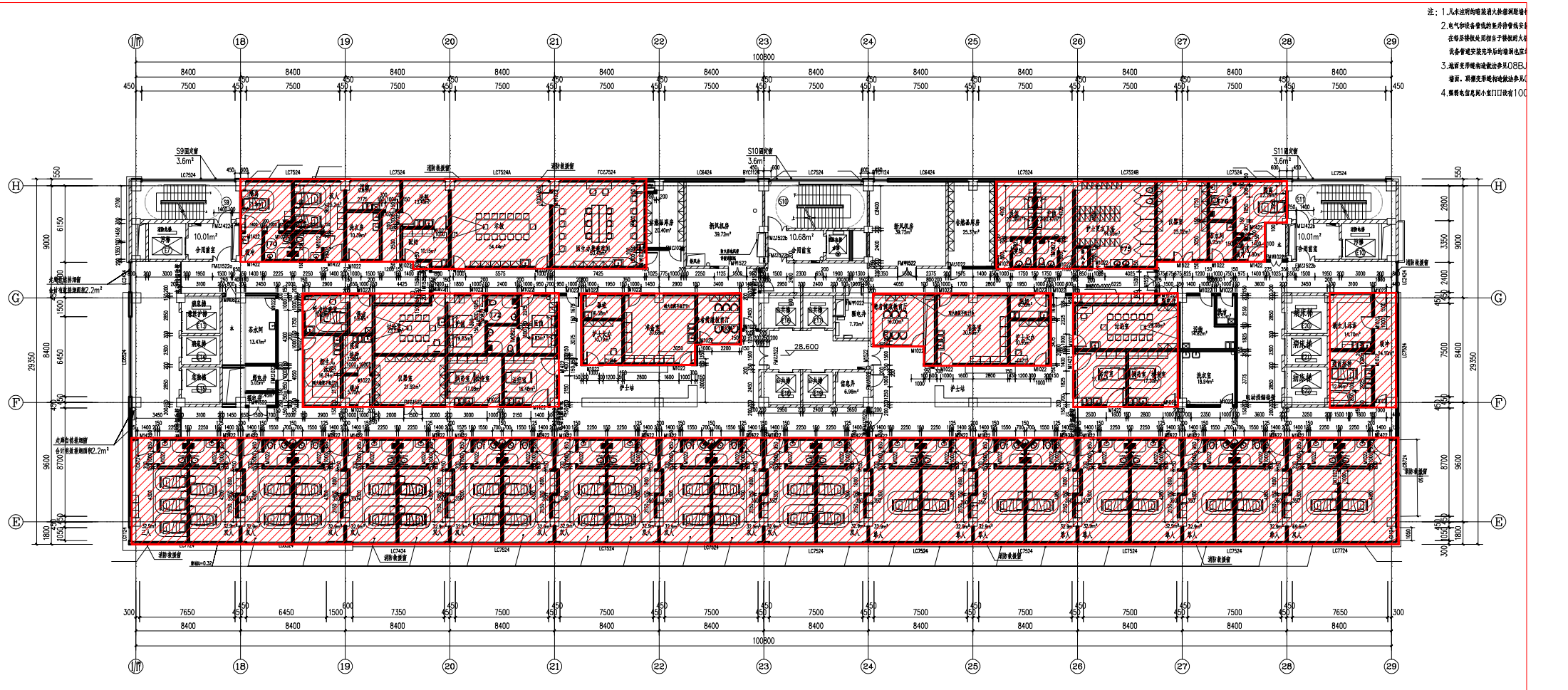




### 防火分区平面示意图

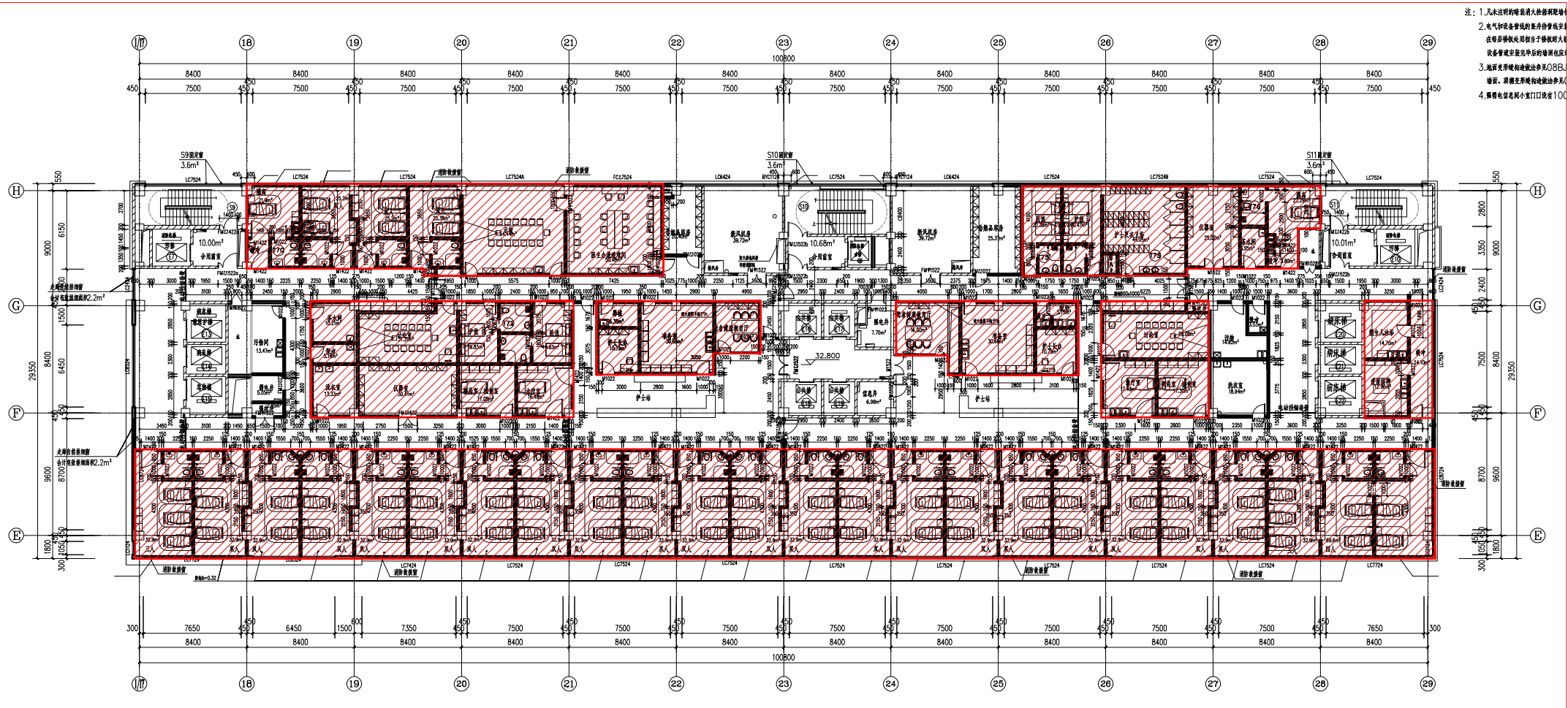




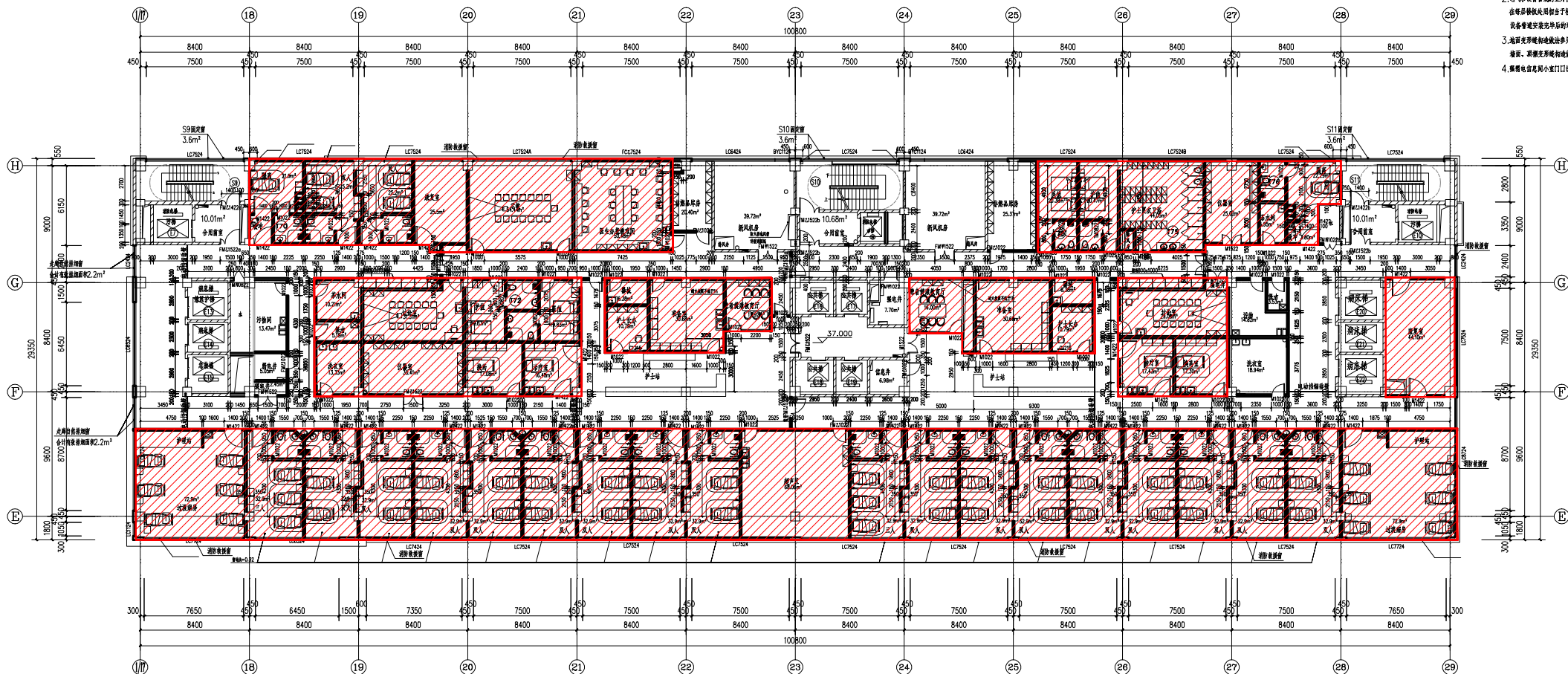


- 注: 1.凡未注明的暗装插座按暗插座  
2.电气和设备管线的配管按常规  
在每层楼处均按百子楼楼内  
设备管竖井管井后的管井也照  
3.地面及吊顶构造做法参见08BJ  
详图, 顶棚及吊顶构造做法参见  
4.弱电电信间小室门门高有100





- 注：1.凡未注明的暗装插座均按暗装  
2.电气和设备管线的配管均按暗装  
在各层插座处均按暗装插座配管  
3.地面插座按暗装插座配管  
4.弱电电话插座小室门均按暗装

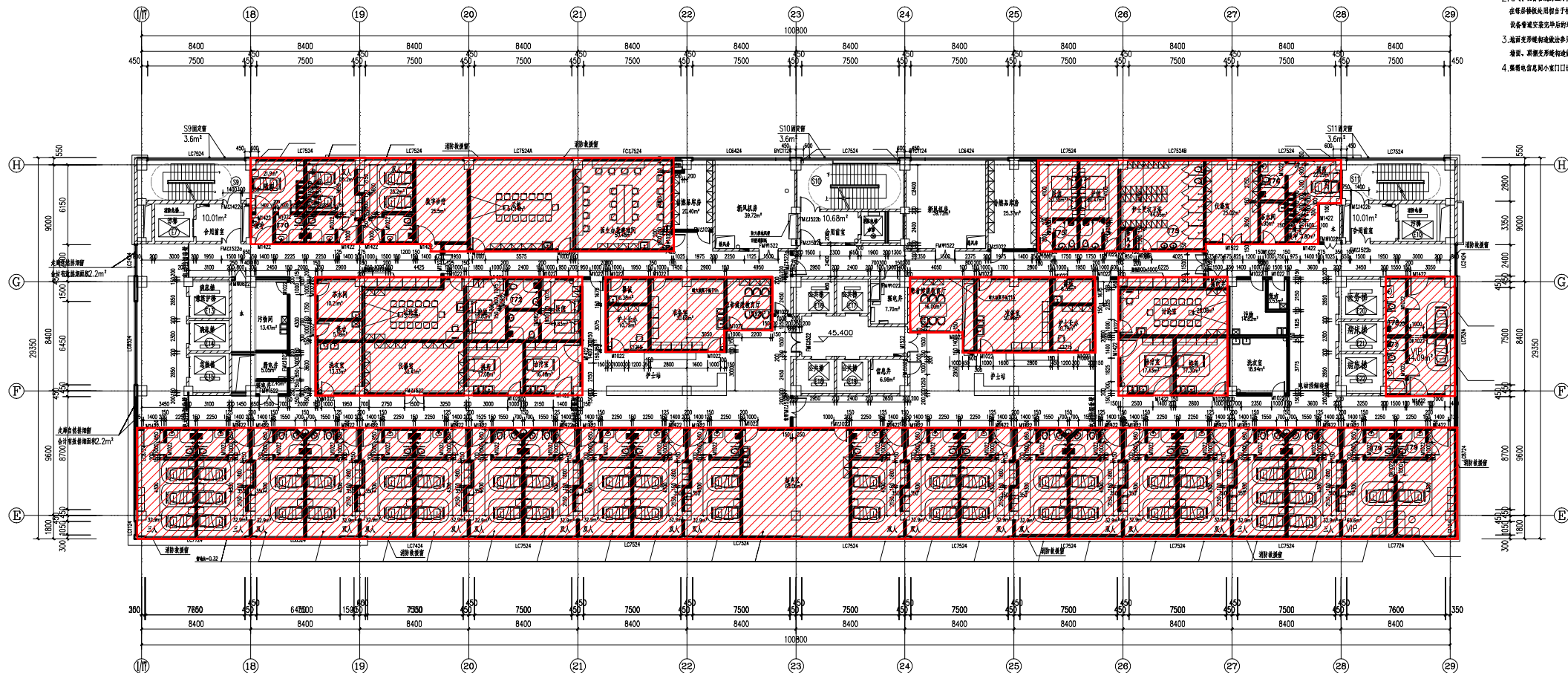


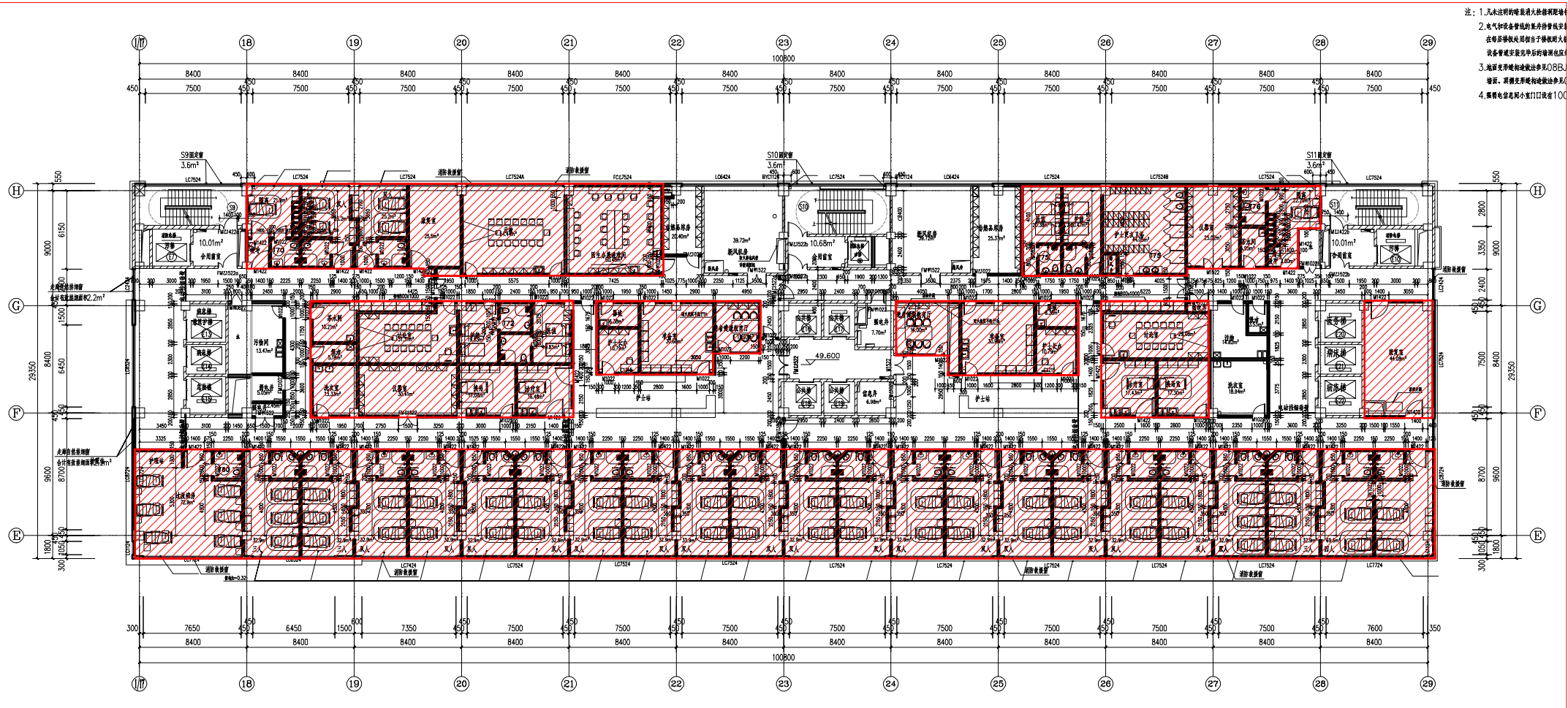
- 注: 1. 凡未注明的暗装消火栓箱洞距墙  
2. 电气和设备管线的竖井待管线安装  
在每层楼板处用相当于楼板的火栓箱  
设备管道安装完毕后的增洞也应按  
3. 地面变形缝处做法参见08BJ  
墙面、顶棚变形缝处做法参见  
4. 强弱电竖井洞口设有100



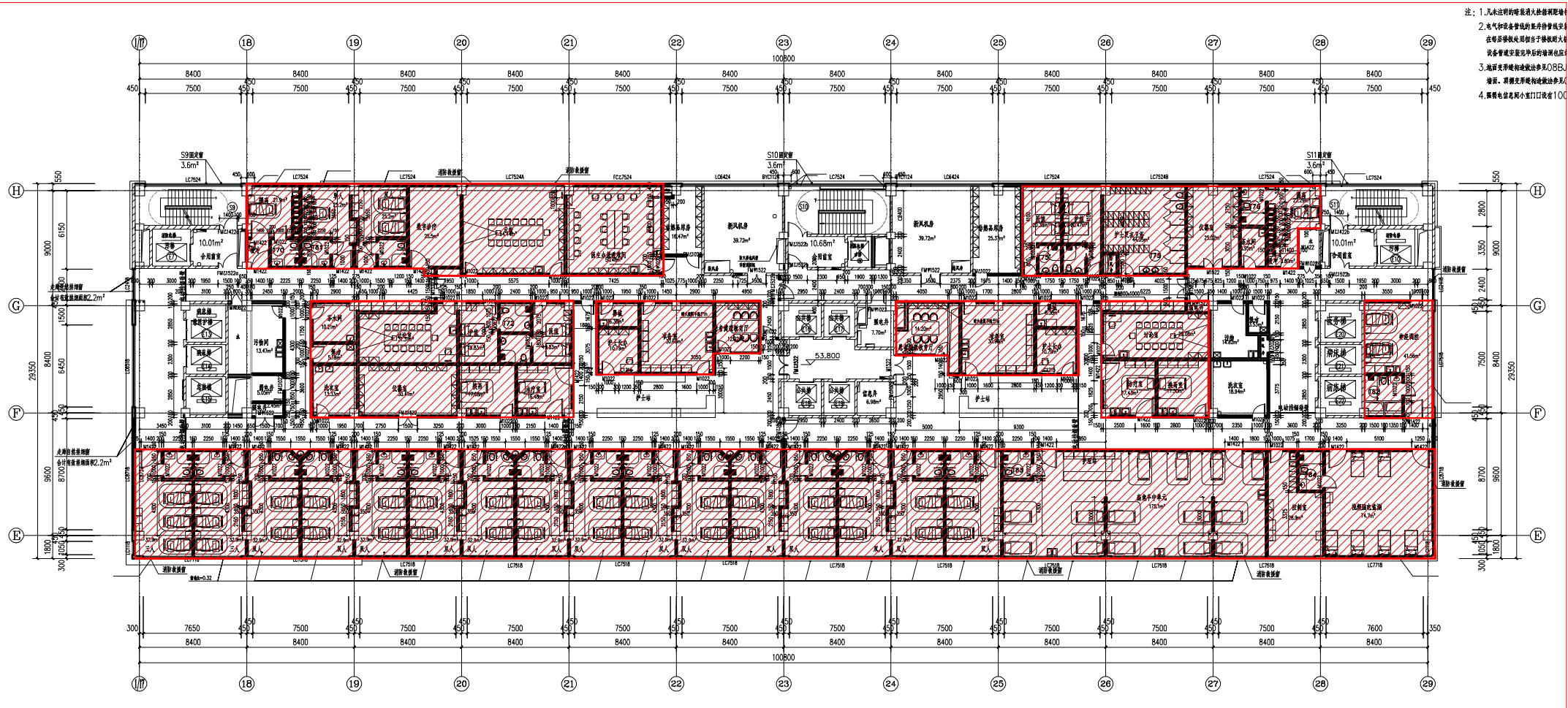


- 1.凡未注明的暗装插座按暗插座计
- 2.电气和设备管线的配管按管径在每米按表内相应子目计算
- 3.地面及墙面抹灰按表内相应子目计算
- 4.弱电电话信息点小型门灯按100



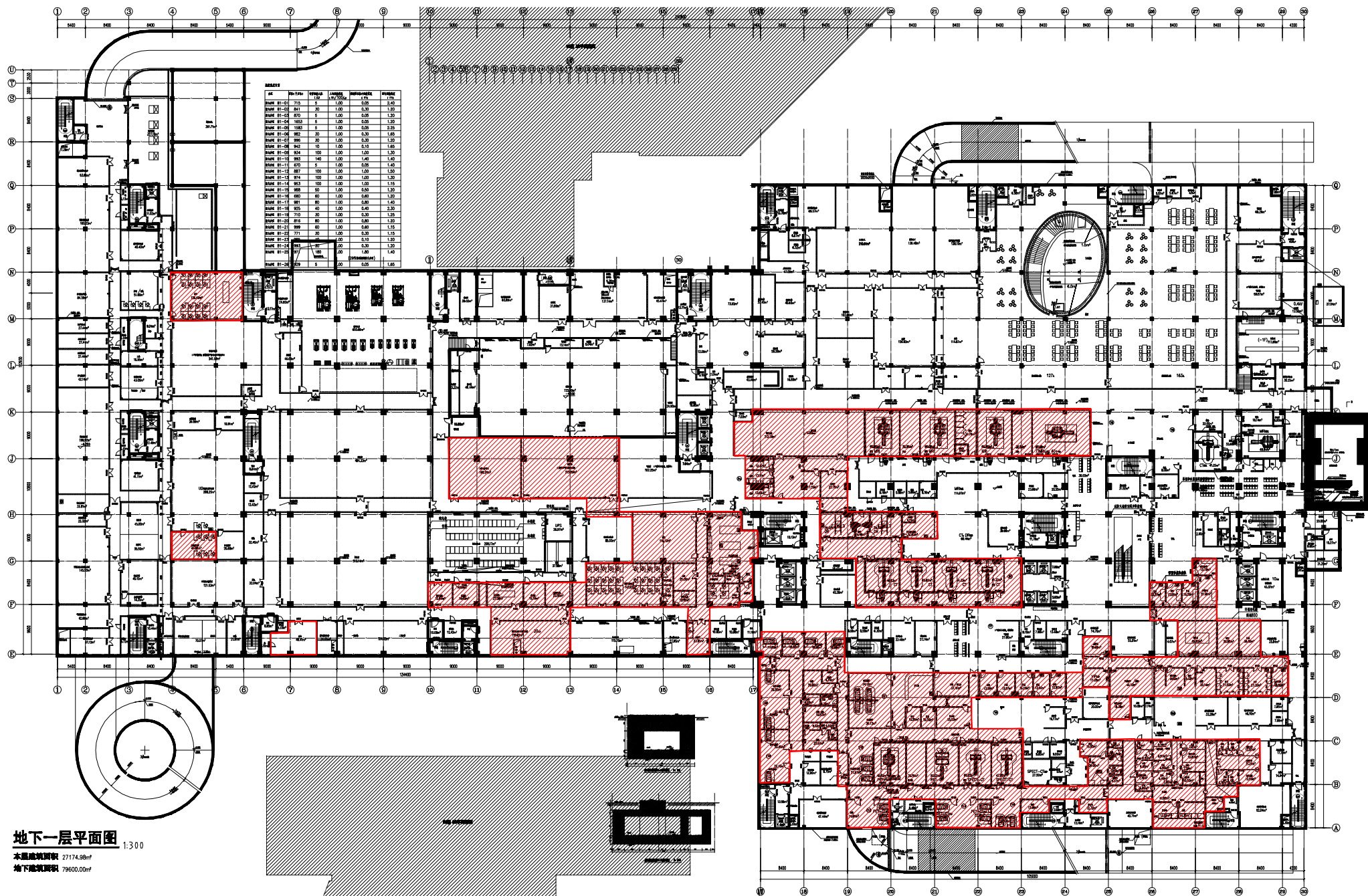


- 注：1.凡未注明的暗装火灾探测器间距  
2.电气和设备管线的配管应符合国家  
在每层楼板处均应按防火分区进行划分  
设备管架安装完毕后应涂刷防火涂料  
3.池面及岸壁结构做法参见08BJ  
详图，屋顶及屋面做法参见  
4.弱电电信间小型门洞口按有100



- 注：1.凡未注明的暗装插座按暗插座计  
2.电气和设备管线的配管按管径在每米按管径的配管长度计算  
3.地面及墙面装饰按图例说明  
4.弱电电话系统小型门厅按100





地下一层平面图 1:300  
本层建筑面积 27174.38m²  
地下室建筑面积 79600.00m²