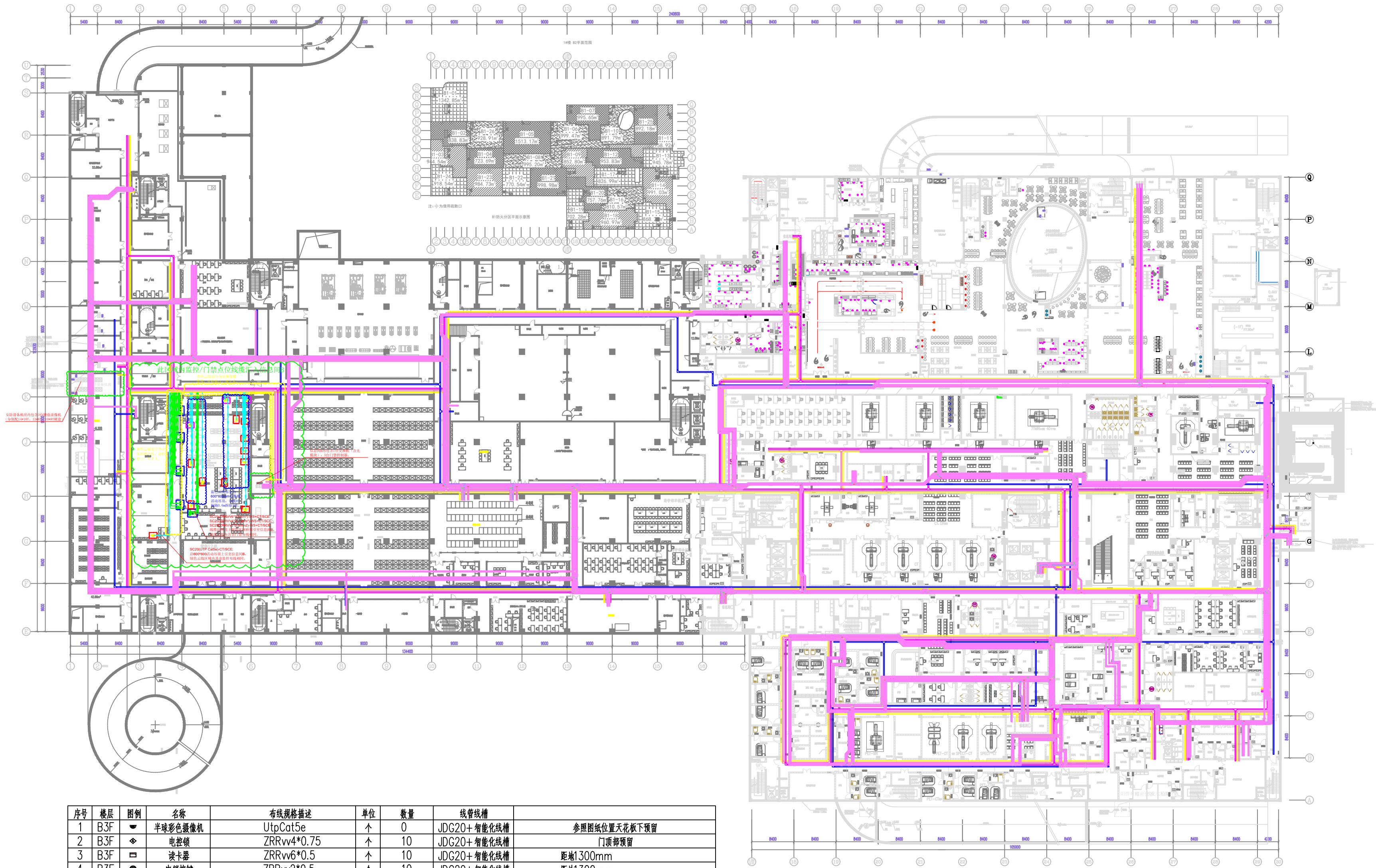


| 序号 | 楼层 | 图例 | 名称 | 布线规格描述 | 单位 | 数量 | 线管线槽 | |
|----|-----|----|---------|-------------|----|----|-------------|----------------------|
| 1 | B3F | ▼ | 半球彩色摄像机 | UtpCat5e | 个 | 14 | JDG20+智能化线槽 | 参照图纸位置天花板下预留（其中3个麻槽） |
| 2 | B3F | ◆ | 电控锁 | ZRRvv4*0.75 | 个 | 5 | JDG20+智能化线槽 | 门顶梯预留 |
| 3 | B3F | □ | 读卡器 | ZRRvv6*0.5 | 个 | 5 | JDG20+智能化线槽 | 距地1300mm |
| 4 | B3F | ● | 电锁按键 | ZRRvv2*0.5 | 个 | 5 | JDG20+智能化线槽 | 距地1300mm |



| 序号 | 楼层 | 图例 | 名称 | 布线规格描述 | 单位 | 数量 | 线管线槽 | |
|----|-----|----|---------|-------------|----|----|-------------|--------------|
| 1 | B3F | ▼ | 半球彩色摄像机 | UtpCat5e | 个 | 0 | JDG20+智能化线槽 | 参照图纸位置天花板下预留 |
| 2 | B3F | ◆ | 电控锁 | ZRRvv4*0.75 | 个 | 10 | JDG20+智能化线槽 | 门顶梯预留 |
| 3 | B3F | □ | 读卡器 | ZRRvv6*0.5 | 个 | 10 | JDG20+智能化线槽 | 距地1300mm |
| 4 | B3F | ● | 电锁按键 | ZRRvv2*0.5 | 个 | 10 | JDG20+智能化线槽 | 距地1300mm |

地下一层平面图

盖章处
STAMP



| | |
|--------------------|-----|
| 设计负责人 DESIGNER | 刘玉亮 |
| 审核人 CHECKER | 胡超 |
| 专业负责人 ARCHITECT | 张晓明 |
| 设计 DESIGN | 张晓明 |
| 审核 CHECK | 张晓明 |
| 审批 APPROVAL | 王磊 |

| | |
|---------------------------|---------------|
| 项目名称 PROJECT NAME | 项目 PROJECT |
| 子项目名称 SUB-PROJECT NAME | 二期 PERIOD |

| | |
|--------------------|------------------------------|
| 图名 TITLE | 版本号 REV NO. |
| 设计编号 DESIGN NO. | |
| 审核编号 CHECK NO. | |
| 日期 DATE | 出图阶段 PHASE |
| 图例 LEGEND | 施工图设计 CONSTRUCTION DESIGN |

