



北京同仁医院
Beijing Tongren Hospital

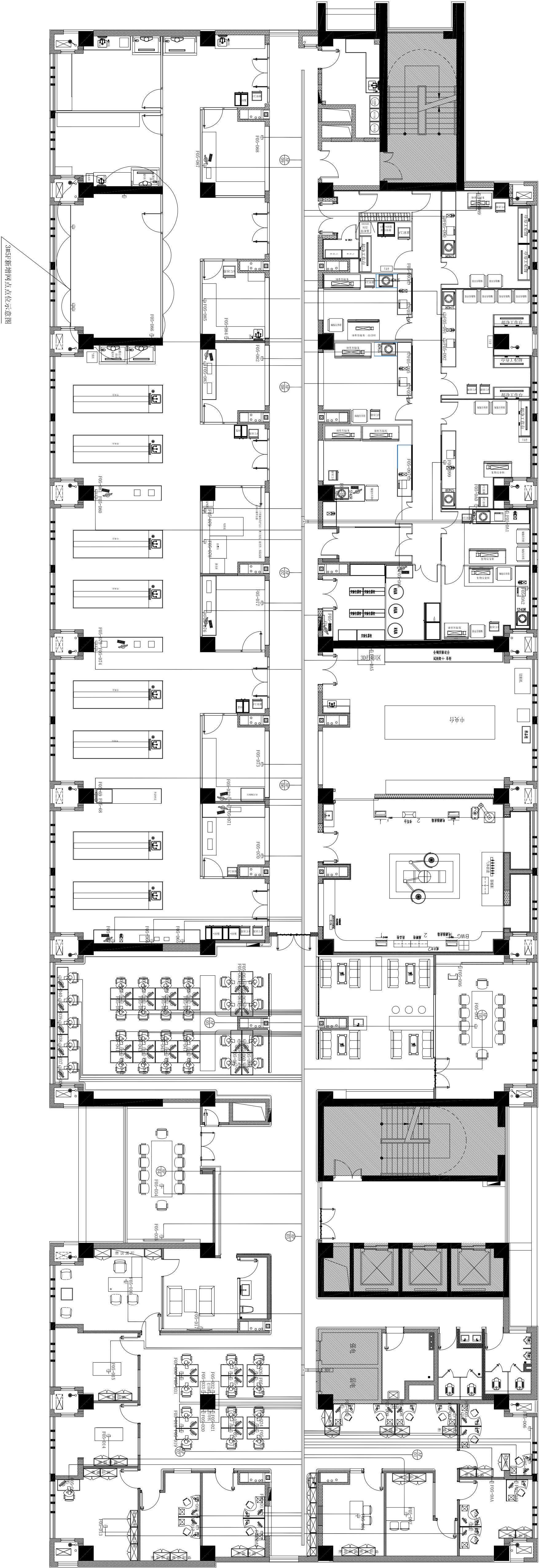
修改记录
RECORD OF REVISION

会 签			
专业负责人 SPECIALIST	审核 CHECK	日期 DATE	
建筑 ARCH			
给排水 WATER & DRAIN			
暖通 HEAT & VENT			
电气 ELEC			
弱电 WEAK			
其他 OTHER			

审批部门 DEPT	
审批人 SIGNATURE	
日期 DATE	

负责人 APPROVAL	
主 持 CHIEF	
设计 DESIGN	

图 纸 名 称 TITLE	综合布线平面图
文件编号 FILE NO.	综合-00
专业 SPECIAL	弱电
比例 SCALE	1:100
日期 DATE	2022.09



注：弱电电话线使用六类（非屏蔽）网线，1-2楼层为10G20管，3楼层为10G25管，4楼层为20G20管，5楼层为10G20管，6楼层为10G20管，7楼层为10G20管，8楼层为10G20管，9楼层为10G20管，10楼层为10G20管，11楼层为10G20管，12楼层为10G20管，13楼层为10G20管，14楼层为10G20管，15楼层为10G20管，16楼层为10G20管，17楼层为10G20管，18楼层为10G20管，19楼层为10G20管，20楼层为10G20管，21楼层为10G20管，22楼层为10G20管，23楼层为10G20管，24楼层为10G20管，25楼层为10G20管。

序号	名称	规格	单位	数量	备注
1	六类非屏蔽网线	305米	米	305	
2	六类非屏蔽网线	305米	米	305	
3	六类非屏蔽网线	305米	米	305	
4	六类非屏蔽网线	305米	米	305	
5	六类非屏蔽网线	305米	米	305	