



北京清华长庚医院
Beijing Tsinghua Changgung Hospital

修改记录
RECORD OF REVISION

会签
JOINT SIGNATURE

专业	专业负责人	签署	日期
DEPT.	DEPT. CHIEF	SIGNED	DATE

建筑			
ARCH.			

给排水			
WS. & SEW.			

暖通			
HVAC.			

电气			
ELEC.			

--	--	--	--

--	--	--	--

委托部门			
UNIT			

签署
SIGNATURE

处长		
APPROVAL		

主管		
CHIEF		

校对		
CHECKED		

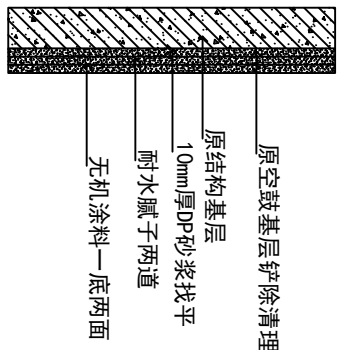
设计		
DESIGNED		

图纸名称
TITLE
3号楼楼梯间翻新立面图

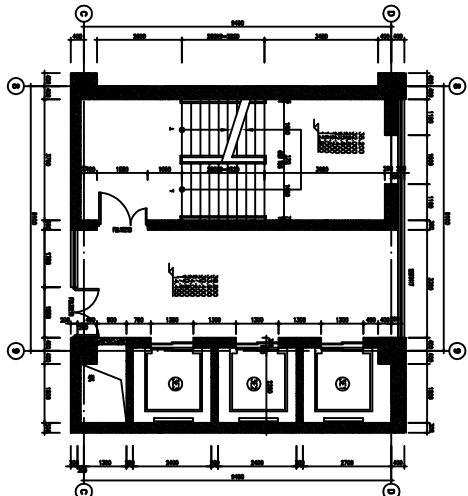
文件编号	工程编号
FILE NO.	DRAW. NO.

专业	版次
DEPT.	REV.

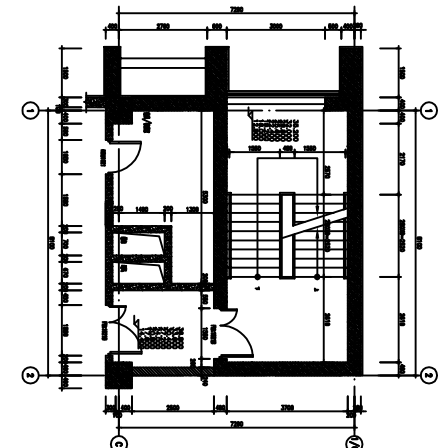
比例	日期
SCALE	DATE



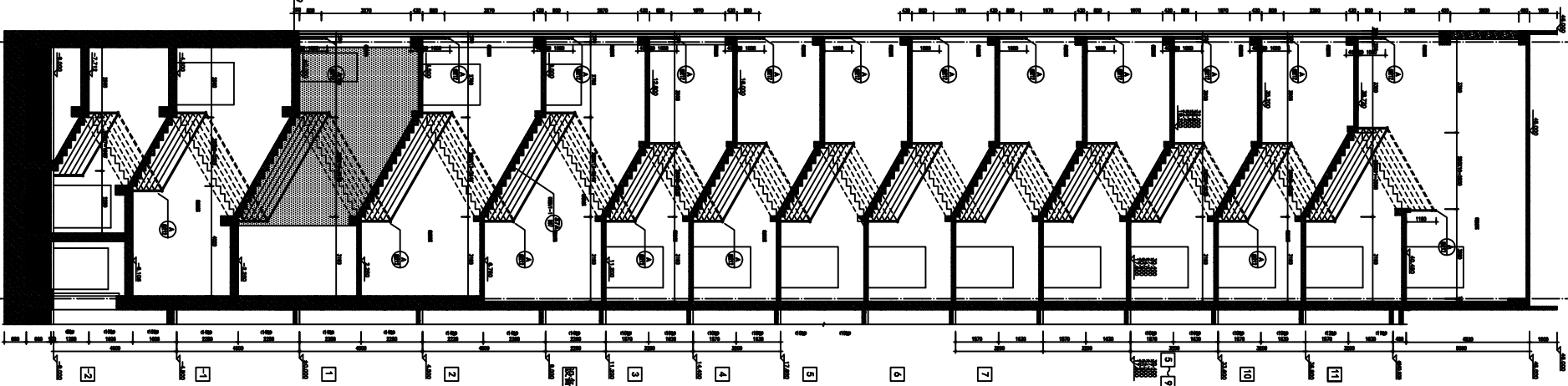
做法节点图



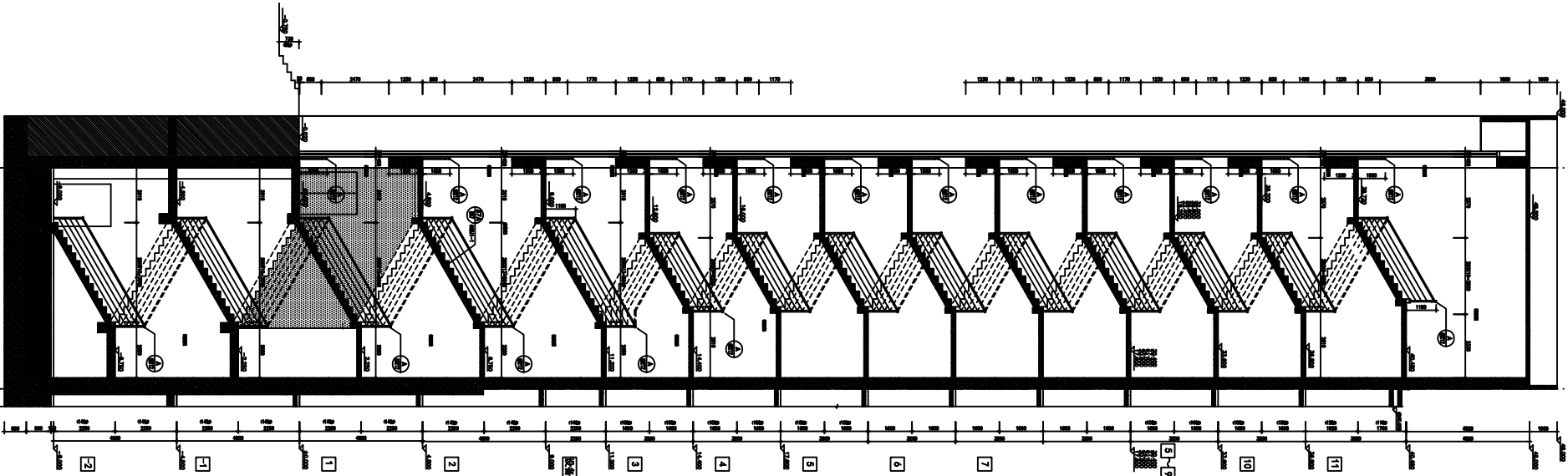
楼梯B2~十一层平面图 1: 50



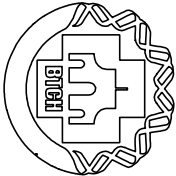
楼梯B2~十一层平面图 1: 50



楼梯1-1剖面图 1: 50



楼梯1-1剖面图 1: 50



北京清华长庚医院
Beijing Tsinghua Changgung Hospital

会 签
JOINT SIGNATURE

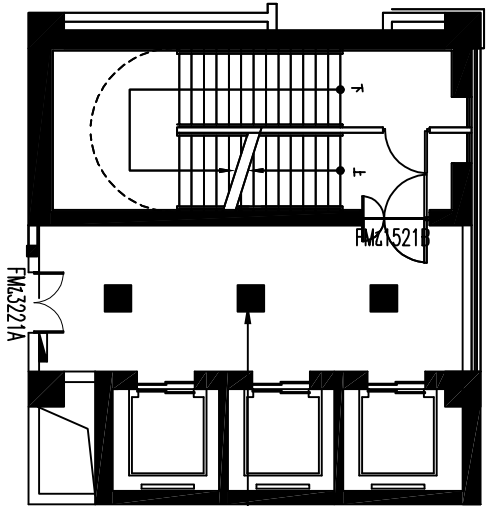
专 业 DEPT.	专业负责人 SIGNED	签 署 SIGNED	日 期 DATE
建 筑 ARCH.			
给排水 WS. & SEW.			
暖 通 HVAC.			
电 气 ELEC.			
委托部门 UNIT			

签 署
SIGNATURE

处 长 APPROVAL		
主 管 CHIEF		
校 对 CHECKED		
设 计 DESIGNED		

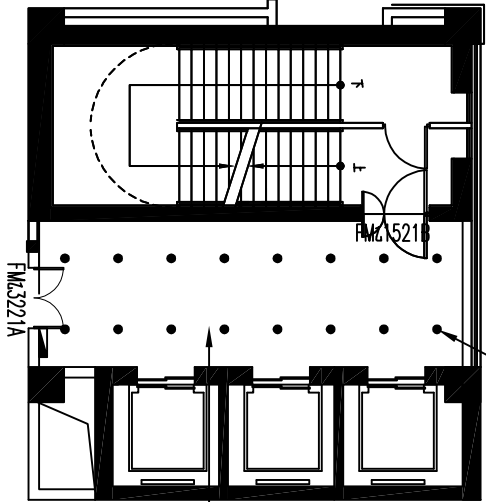
图纸名称
TITLE
灯具更换、顶面粉刷

文书编号 FILE NO.		工程编号 DRAW NO.	
专 业 DEPT.		版 次 REV.	
比 例		日 期	



600*600LED平板灯

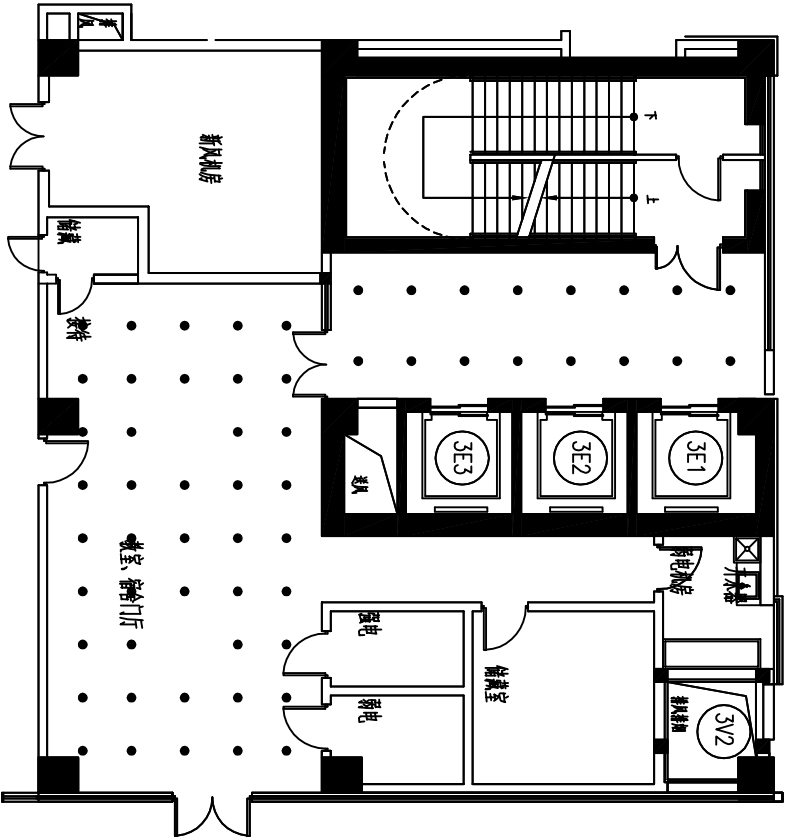
3、6-7层电梯厅更换灯具



5寸筒灯更换

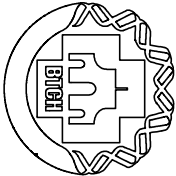
天棚耐水腻子无机涂料

B1、2层电梯厅更换筒灯、顶面粉刷



首层电梯厅及室外更换灯具

- 600*600LED平板灯：9套
- 5寸18W筒灯：91套
- DN300吸顶灯灯：12套



北京清华长庚医院
Beijing Tsinghua Changgung Hospital

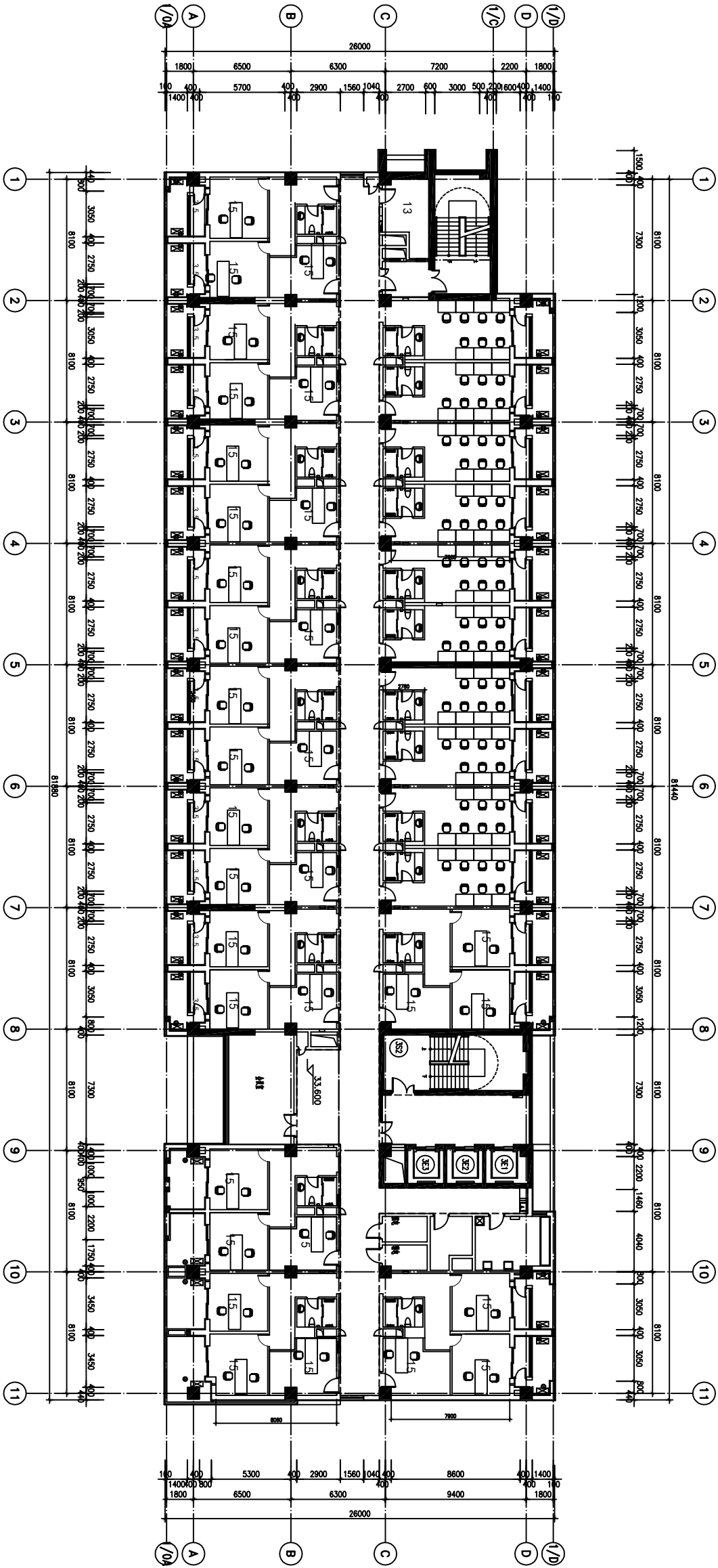
会 签
JOINT SIGNATURE

专 业 DEPT.	专业负责人 SIGNED	签 署 SIGNED	日 期 DATE
建 筑 ARCH.			
给排水 WS. & SEW.			
暖 通 HVAC.			
电 气 ELEC.			
委托部门 UNIT			

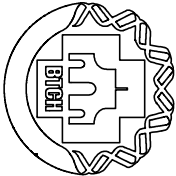
签 署 SIGNATURE	
处 长 APPROVAL	
主 管 CHIEF	
校 对 CHECKED	
设 计 DESIGNED	

图纸名称
TITLE
十层墙面翻新平面图

文书编号 FILE NO.	工程编号 DRAW NO.
专 业 DEPT.	版 次 REV.
比 例 SCALE	日 期 DATE



----- 耐水腻子无机涂料 +2.4m
----- 耐水腻子无机涂料 +2.6m



北京清华长庚医院
Beijing Tsinghua Changgung Hospital

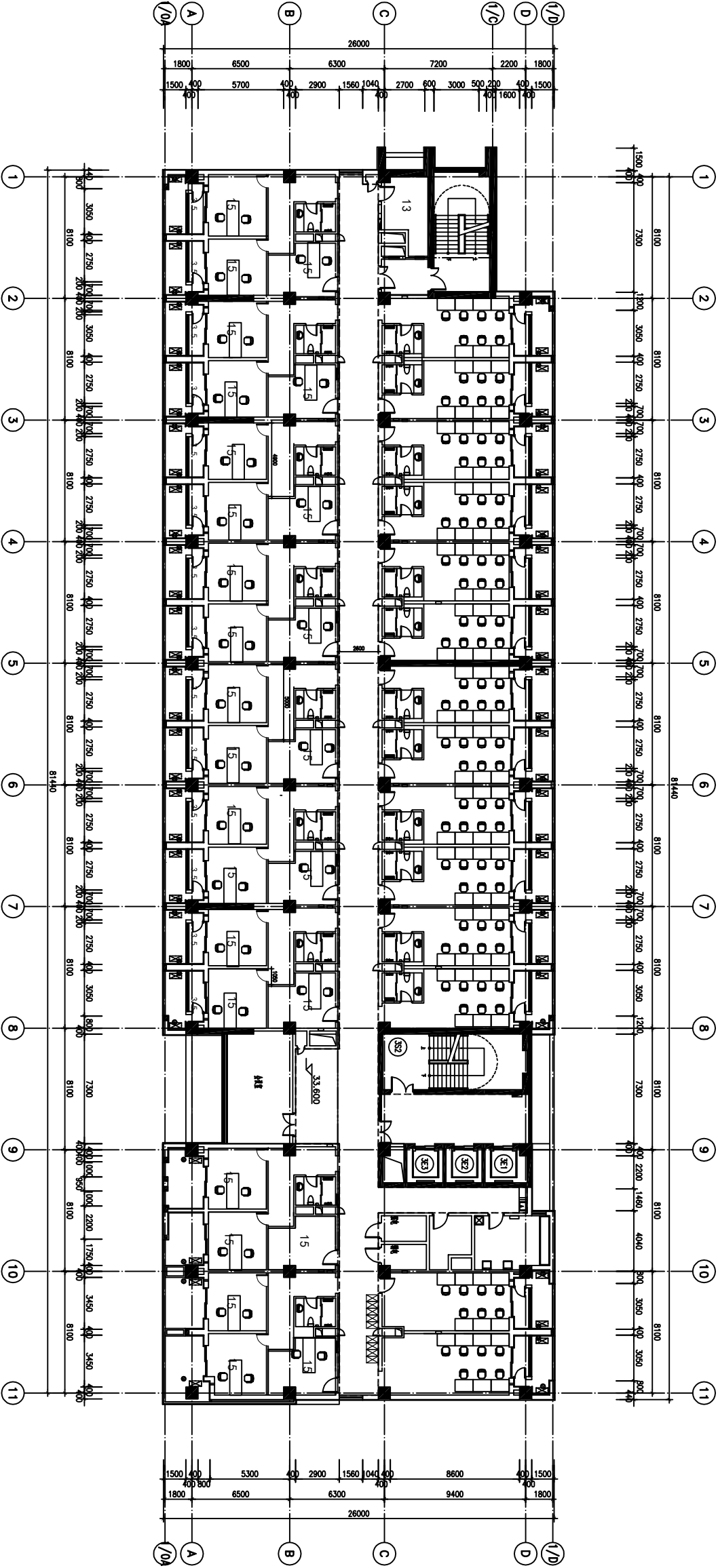
会 签
JOINT SIGNATURE

专 业 DEPT.	专业负责人 SIGNED	签 署 SIGNED	日 期 DATE
建 筑 ARCH.			
给排水 WS. & SEW.			
暖 通 HVAC.			
电 气 ELEC.			
委托部门 UNIT			

签 署 SIGNATURE	
处 长 APPROVAL	
主 管 CHIEF	
校 对 CHECKED	
设 计 DESIGNED	

图纸名称
TITLE
十一层墙面翻新平面图

文书编号 FILE NO.	工程编号 DRAW NO.	
专 业 DEPT.	版 次 REV.	
比 例 SCALE	日 期 DATE	



----- 耐水腻子无机涂料 +2.4m
----- 耐水腻子无机涂料 +2.6m